

NIHÂVEND ŞARKI

(♩ = 140)

USÛLÜ: Semâi-T, Akşamı

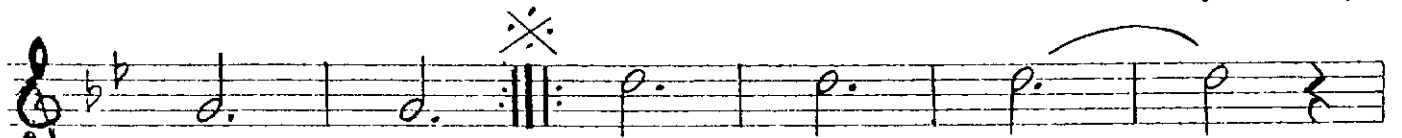
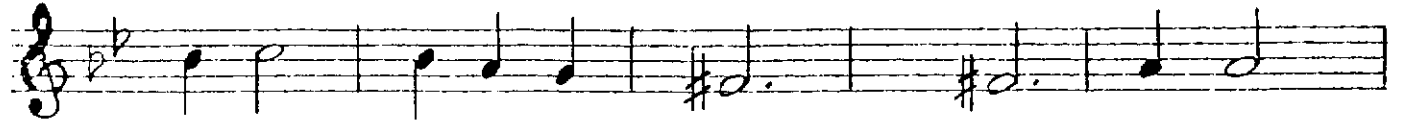
(Bir rûzgâr esti başımda)

MÜZİK: Pethi KARAHAMMOĞLU

SÖZ: Yusuf ZİYÂ ORTAÇ



(SAZ



.....) Bir rûz gâr



es ti ba şım da He nûz

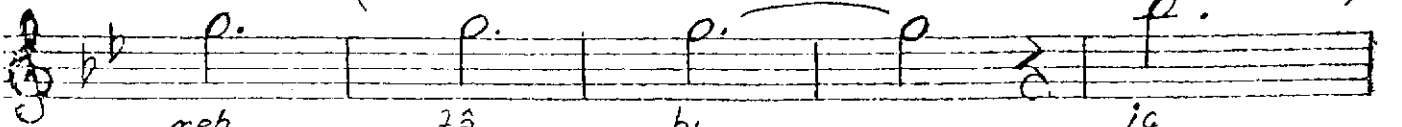


on se kız ya şım

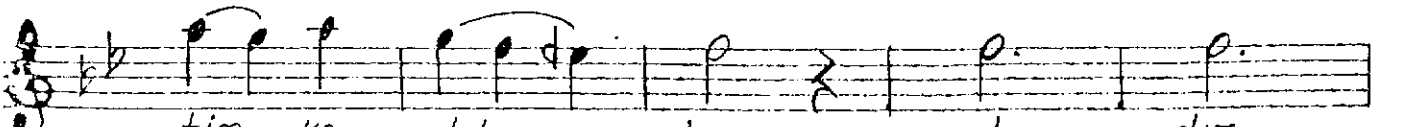


da

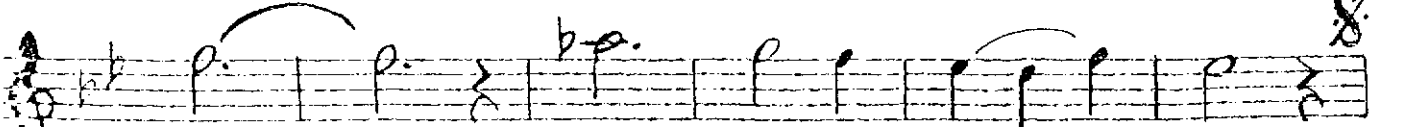
(..... SAZ



meh zâ bı ıç



tim ka deh ten yıl dız



lar yüz dü şım da

Bir rüz gâr es ti bə şim
da he nüz on se kiz
ya şim da (... Saz ...) D.C. SON
Al nim da sağ lar bu lut tu
a ya ğım ye ri u nut tu (... Saz ...)
Bir tat lı sar hoş luk tut tu
Bir tat lı sar hoş luk tut tu

AYŞE
AŞKIN

Bir rüzgâr esti bəşimda
Henüz onsekiz yaşımda
Mehrabı içtim kütəhnən
Yıldızlar yörədü aşimda
Alımda sağlar buluttu
Ayağım yeri anuttu
Bir tatl sarhoşluk tuttu
Bir rüzgâr esti bəşimda

Bir rüzgâr esti bəşimda
Henüz onsekiz yaşımda

Beste Tarixi: 29.9.1992